

# Podpora nadání ve středním vzdělávání. Příklady dobré praxe

**Ty máš talent! Odborné vzdělávání jako příležitost a  
partnerství v regionu, 7. XII. 2022**

RNDr. Mgr. Zdeňka Chocholoušková, Ph.D.

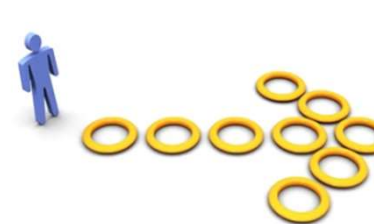
Garantka podpory nadání NPI ČR  
Krajská koordinátorka podpory nadání pro Plzeňský  
kraj  
Mentorka podpory nadání

# #myjsmenpi

Aby se děti těšily do školy  
a učitelé měli tu nejlepší práci na světě

NPI ČR je přímo řízenou organizací Ministerstva školství, mládeže a tělovýchovy. Zajišťuje přenos vzdělávacích inovací z centrální koncepční úrovně do školské praxe v regionech. Vytváří rámcové vzdělávací programy pro předškolní, základní, základní umělecké a střední vzdělávání. Stará se o metodickou podporu škol a pedagogů a cílené vzdělávání pedagogických pracovníků. Významnou roli v podpoře škol v regionech mají krajská pracoviště NPI ČR.

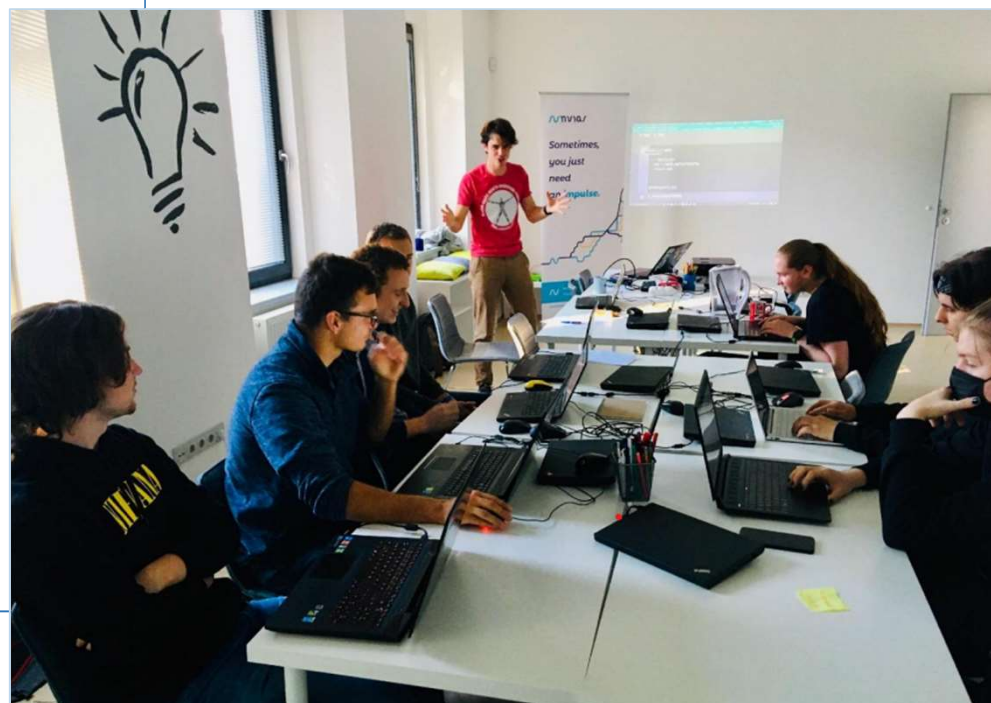
# Legislativa



Školský zákon (zákon č. 561/2004 Sb., o předškolním, základním středním, vyšším odborném a jiném vzdělávání) -

§ 17, § 18 a § 19

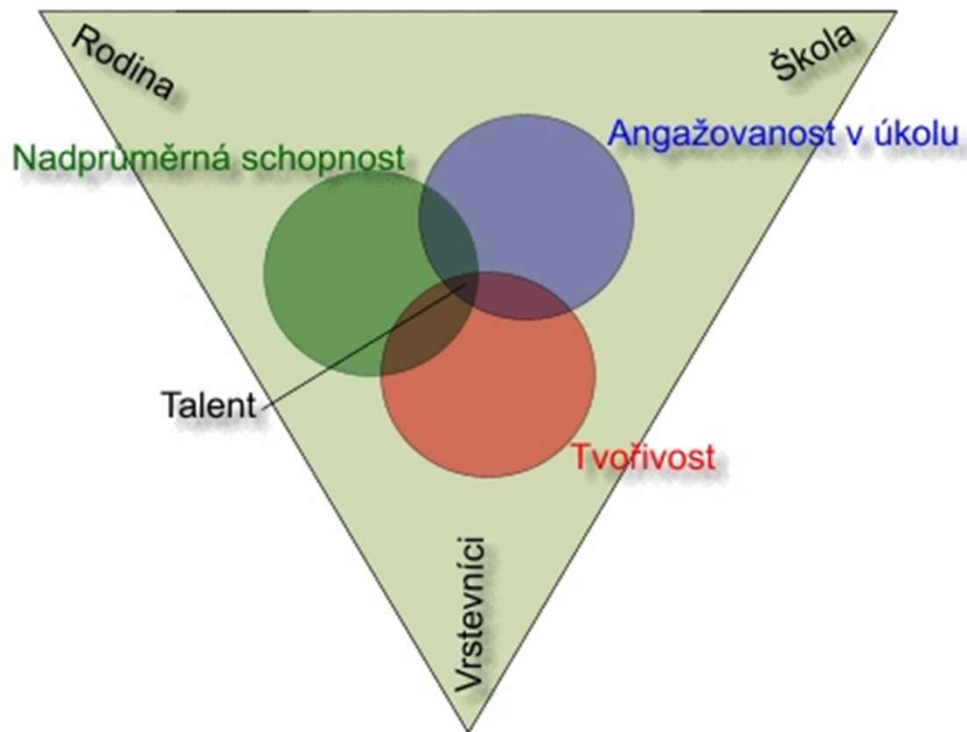
- Vyhláška č. 27/2016 o vzdělávání žáků se speciálními potřebami a žáků nadaných



# Pravidelné vyhodnocování SPN ve škole (ČŠI, 2022)

[Podpora vzdělávání nadaných a mimořádně nadaných žáků v základních a středních školách \(Tematická zpráva ČŠI\)](#)

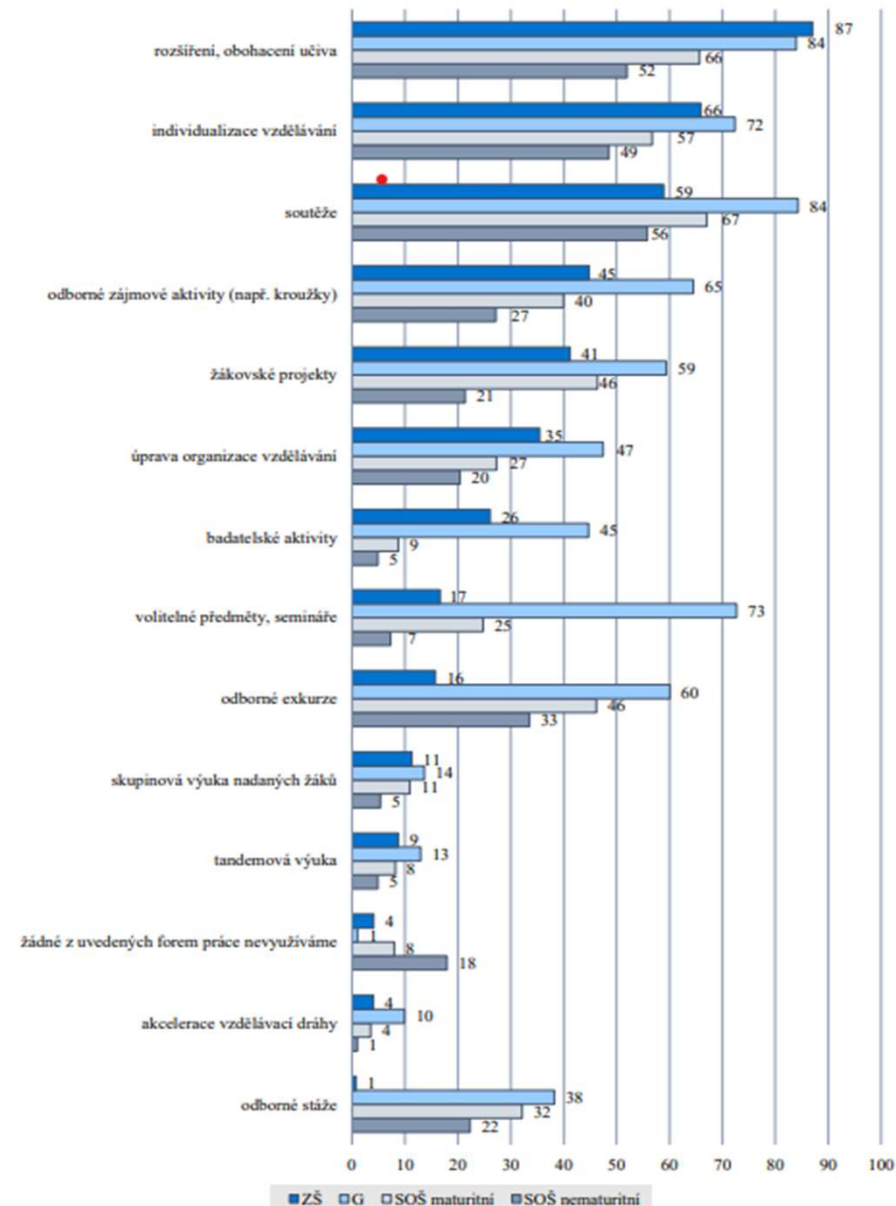
- **Regionální rozdíly v přístupu k diagnostice nadaných žáků**, kdy v jednom kraji může jít převážně o žáky, kteří jsou úspěšní ve své vzdělávací dráze, a v druhém více o žáky, kteří se zapojují do nějakých soutěží, většinou vědomostních.
- **Zjištění potvrzují** očekávaný standardní model – rozšířit a obohatit nadaným i mimořádně nadaným žákům učivo a případně je poslat reprezentovat školu do různých soutěží.
- **Nadaný žák přemýšlející ve „svém, vyšším světě“** může dělat chyby z nepozornosti, překotnosti či nižší pečlivosti a v důsledku toho být pro učitele spíše žákem problematickým.



## Metody a formy práce s NŽ

Pokud učitelé pouze čekají, až se nadání projeví, nemusí se dočkat vůbec.

GRAF 11 | Formy práce s nadanými žáky využívané při výuce – podíl škol (v %)



## Odbor Podpora žáků, poradenství a společné vzdělávání v NPI ČR

Ředitelka odboru

Mgr. Andrea Cibulková, MBA; email: [andrea.cibulkova@npi.cz](mailto:andrea.cibulkova@npi.cz); m. 777 307 216

Oddělení společného vzdělávání

➤ vedoucí PhDr., Mgr., Ing. Renata Votavová; email: [renata.votavova@npi.cz](mailto:renata.votavova@npi.cz)

Oddělení poradenství

➤ vedoucí Mgr. Martina Brožková; email: [martina.brozkova@npi.cz](mailto:martina.brozkova@npi.cz)



Systemová podpora  
nadání

## Pracovní skupiny odborníků k podpoře nadání v NPI ČR

Koordinátoři péče o nadané v PPP

- PhDr. Světlana Durmeková, Ph.D.  
email: [svetlana.durmekova@npi.cz](mailto:svetlana.durmekova@npi.cz)

Krajští koordinátoři podpory nadání v krajských centrech NPI ČR

- RNDr. Zdeňka Chocholoušková, Ph.D.  
email: [zdenka.chocholouskova@npi.cz](mailto:zdenka.chocholouskova@npi.cz)



Systemová podpora  
nadání

## Koho podporujeme

- Podporujeme pedagogy na cestě jejich profesního růstu
- Aktivně spolupracujeme se státní správou a samosprávou, ostatními ministerstvy, kulturními institucemi, neziskovými organizacemi a zahraničními institucemi
- Garantujeme dostupnost kvalitních vzdělávacích, rozvojových a konzultačních služeb
- Jsme místem sdílení informací, názorů a zkušeností mezi regionálním školstvím a MŠMT



# Koho podporujeme

- Vedoucí pedagogičtí pracovníci škol a školských zařízení
- Učitelé MŠ
- Učitelé ZŠ
- Učitelé SŠ
- Učitelé VOŠ
- Učitelé ZUŠ, SUŠ a konzervatoří
- Vychovatelé
- Pedagogové volného času
- Speciální pedagogové
- Asistenti pedagoga
- Dobrovolníci i pracovníci NNO dětí a mládeže či pracujících s dětmi a mládeží



# Jsme lídrem ve vzdělávání a profesní podpoře pedagogických pracovníků

- Profesionalita a odbornost
- Celostátní působnost
- Dostupnost a spolehlivost
- Záruka kvality
- Klientský přístup
- Princip partnerství a spolupráce
- Systémová metodická podpora škol v každém kraji
- Platforma pro výměnu zkušeností



# Výstupy 2022, výhled do 2023

Koncepce PN v NPI ČR

Krajští koordinátoři PN a Krajské sítě PN

Individualizovaná podpora škol (4+1 škola v každém kraji)

Infotexty v každém kraji

Balíček pro školy – systematická podpora škol v PN  
5 snadných kroků k podpoře nadání na vaší škole

DVPP – erudice, akreditace MŠMT,...

Stáže

Metodiky a nástroje (Brožura pro učitele NŽ, 8 os, krokoměr)

Setkávání – 4. setkání NSG (5. setkání – 20. 9. 2023, PedF Praha)  
Konference (PII, Uni TB Zlín)

Web ([www.talentovani.cz](http://www.talentovani.cz) – propisování aktualit, kalendária, newslettery)



## PODPORA NADÁNÍ V NPI ČR

„Nadaní potřebují mnohem více vzdělávání, neboť nebude-li bystrá mysl zaměstnána věcmi užitečnými, zaměstná se sama neužitečnými.“ (Komenský, J.A. *Didaktika velká*. 3.vyd. Brno, Komenium, 1948. ISBN 1863 – 254)

### Seznámení se s podporou nadání

Je vhodné pro školy, které podporu nadání ve škole nerealizují nebo pouze formálně (tj. mají nastaveny strategické dokumenty školy, ŠVP aj.), ale ve výuce podporu nadání systematicky a cíleně nepraktikují.

Podpora spočívá v online dostupných aktivitách, které jsou pro školy poskytovány zdarma a jsou volně dostupné na webových stránkách, které jsou odkazovány přímo u jednotlivých aktivit:

- **Podcasty:**
  - [Zdeňka Chocholoušková: Jak nejlépe podporovat nadané děti?](#)
  - [Nadání a handicap. Svůj život s dvojí výjimečností sdílí v novém podcastu studentka Jana](#)
- **E-learningový webinář:** [Jak začít na škole systematicky podporovat nadání](#)
- Webové stránky [www.talentovani.cz](http://www.talentovani.cz), které shrnují informace pro pedagogy, žáky a studenty, rodiče a odbornou veřejnost, včetně metodických materiálů.
- **Infotext** shrnující podporu nadání v NPI ČR v příslušném kraji, včetně [Krajské sítě podpory nadání](#), kde jsou popsány aktivity jednotlivých aktérů a mohou sloužit jako příklady inspirativní praxe, např. **virtuální [hospitace](#)** ukazující příklady inspirativní praxe.



## 5 snadných kroků k podpoře nadání na vaší škole

- Získat podporu vedení školy a jmenovat koordinátora podpory nadání a přihlásit se do krajské sítě PN ([www.talentovani.cz](http://www.talentovani.cz)).
- Nabídnout učitelům seminář k PN (odkaz na DVPP) a vytvořit interní skupinu podporující nadání.
- Založit klidovou zónu (dostupnou nejméně o přestávce, ideálně okamžitě při přetížení).
- Založit seznam, kam učitelé píší nominované žáky a jakým způsobem je podporují.
- Zjistit jestli mají nadání žáci, kde se scházet – pokud nemají kde, tak založit studijní skupinu, kroužek nebo klub nadaných dětí.

# <https://www.talentovani.cz/>

→ ↻ 🔒 <https://www.talentovani.cz> 📄 🗄️ ⭐ ⚙️ 👤 ⋮



 [Žáci a studenti](#) >



 [Pedagogové](#) >



 [Rodiče](#) >



 [Odborná veřejnost](#) >

Náš portál Talentovani.cz je centrálním informačním bodem [Systému podpory nadání](#), jehož cílem je maximální rozvoj a plné využití potenciálu každého dítěte, žáka, studenta. Systém zahrnuje oblasti formálního, zájmového i neformálního vzdělání. Systém podpory nadání vychází z Koncepte podpory rozvoje nadání a péče o nadané na období let 2014 – 2020, která byla přijata [MŠMT](#). Páteří systému jsou [Krajské sítě podpory nadání](#). Do systému jsou zařazeny [Soutěže a přehlídky](#) v zájmovém vzdělávání, program [Talnet](#). Realizací systému byl pověřen [NPI ČR](#).

Odborná veřejnost

[www.talentovani.cz/uvod/nabidka-portalu-pro-odbornou-verejnost](https://www.talentovani.cz/uvod/nabidka-portalu-pro-odbornou-verejnost)

- 06.12.2022** **EKOŠKOLA DOBRÁ PRAXE**  
LIPKA, Lipová 20, 602 00 Brno
- 07.12.2022** **OUT OF THE BOX THINKING KREATIVITA A PRÁCE S CHYBOU VE VÝUCE**  
LIPKA, Kamenná 20, 639 00 Brno
- 14.12.2022** **PODNIKAVOST, KAM SE PODÍVÁŠ WORKSHOP PODNIKAVOST NAŽIVO**  
LIPKA, Lipová 20, 602 00 Brno
- 17.02.2023** **DÍLNY BEZ DÍLNY - pro pedagogy JMK**  
Lipka - Jezírko, Brno-Soběšice, čp. 97, 644 00 Brno-Soběšice

[Další akce](#)

- 09.11.2022** **Vynikající studentky a studenti plzeňských veřejných VŠ převzali mimořádná stipendia**  
Na čtyřicet vynikajících studentek a studentů Západočeské un...
- 09.11.2022** **Alfa Romeo jako elektromobil. Legendární vůz v Itálii znovu ožil pod rukama plzeňských studentů**  
Studenti Sutnarky oslnili v italském Janově porotu soutěže z...
- 09.11.2022** **Odborná exkurze pro talentované žáky**  
Další specializovaná exkurze pro nadané žáky proběhla ve dne...
- 07.11.2022** **Pozvánka na metodický kurz pro učitele**  
srdečně vás zveme na metodický kurz Kybernetika: 18.11. v Os...

[Další aktuality](#)



## Krajské síť podpory nadání



## Kontakty

V každém kraji má vytvoření síť na starosti krajský koordinátor Síť

V krajích působí další členové 'pilířů krajských sítí, poradci, spec.

[Koordinátoři](#)

[Specialisté](#)

## Důležité stránky

- [Online poradna](#)
- [Metodiky a nápady do výuky](#)
- [Právní a strategické dokumenty k nadání](#)
- [Školy zaměřené na práci s nadanými](#)
- [Organizace pracující s nadanými či pedagogy](#)
- [Finanční zdroje pro školy a organizace](#)
- [Pomoc školám a organizacím](#)



## Jihomoravská síť podpory nadání



### Mgr. Dana Veselá Ph.D.

koordinátor podpory nadání

tel: 543541270

tel: 770181771

E-mail: dana.vesela2@npi.cz

Priority Jihomoravského kraje:

- snažit se o maximální podporu pedagogů, kteří chtějí věnovat své úsilí rozvoji nadání u dětí (počínaje pedagogy mateřských škol) - t.j. umožnit žákům v Jihomoravském kraji v co nejširším měřítku rozvíjet svůj potenciál
- podpořit další vzdělávání pedagogů, které bude zacíleno nejen na diagnostiku nadání, na to, jak nadání rozpoznat, ale i na konkrétní možnosti, příklady dobré praxe, jak nadaného rozvíjet
- zintenzivnit spolupráci v kraji - informovat se vzájemně o aktivitách nabízených nadaným napříč organizacemi



## Kalendář

06.12.2022

### EKOŠKOLA DOBRÁ PRAXE

LIPKA, Lipová 20, 602 00 Brno

07.12.2022

### OUT OF THE BOX THINKING KREATIVITA A PRÁCE S CHYBOU VE VÝUCE

LIPKA, Kamenná 20, 639 00 Brno

14.12.2022

### PODNIKAVOST, KAM SE PODÍVÁŠ



## Aktuality

22.10.2022

### BRNO CREATIVE DAYS - Maker Faire

22.-23.10.

Ve dnech 22. - 23.10. proběhne na brněnském výstavišti inspi...

22.10.2022

### #startuji: Úvod do design thinking - 26.10. v Brně

Přemýšlíte, jak uchopit svůj nápad? Nebo máte pocit, že vymý...



# Skupinová podpora

KRAJSKÁ SÍŤ PODPORY NADÁNÍ – platforma pro šíření informací

KULATÉ STOLY – aktuální téma, inspirace z terénu

STÁŽE – sdílení příkladů dobré praxe

SKUPINOVÉ INTERVIZE ve spolupráci s PPP - kazuistické

VZDĚLÁVÁNÍ – pro koordinátory PN

VZDĚLÁVÁNÍ – oborové (diferenciace, gradované úlohy)





## Individualizovaná podpora

**SUPERVIZE** poskytovaná členům sítě a zájemcům o nastavení systému podpory nadání ve škole

- rozhovory ve škole – co škola již dělá, kde je potenciál pro rozvoj (atributy podpory nadání)
- důraz na možnosti školy
- konkretizovaná nabídka



## **Sdílení příkladů dobré praxe**

**RND. Veronika Svobodová, Ph.D.**

Cyrlometodějské gymnázium a střední odborná škola pedagogická Brno

**Mgr. Radek Matuška**

Střední průmyslová škola chemická Brno

**Vaše otázky, náměty?**